

ΑΧΙΛΛΕΑ ΛΥΜΠΟΥΡΙΔΗ



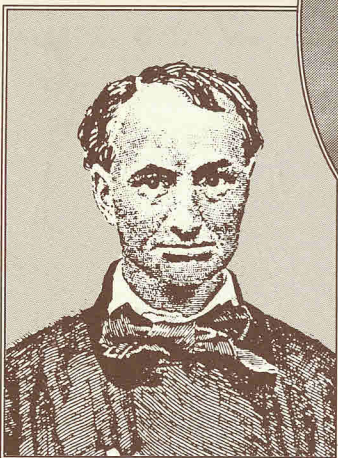
RIMBAU



SHELLEY



POE



BAUDELAIRE



HUGO

ΠΕΝΤΕ  
ΕΞΕΧΟΥΣΕΣ ΜΟΡΦΕΣ  
ΤΗΣ ΠΑΓΚΟΣΜΙΑΣ  
ΛΟΓΟΤΕΧΝΙΑΣ

ΑΧΙΛΛΕΑ ΛΥΜΠΟΥΡΙΔΗ ΠΕΝΤΕ ΕΞΕΧΟΥΣΕΣ ΜΟΡΦΕΣ ΤΗΣ ΠΑΓΚΟΣΜΙΑΣ ΛΟΓΟΤΕΧΝΙΑΣ



**ΛΙΓΑ  
ΛΟΓΙΑ  
ΓΙΑ ΤΟΝ  
ΣΥΓΓΡΑΦΕΑ**

Η μουσική, το θέατρο, η δημοσιογραφία και η ιστορική έρευνα, υπήρξαν οι χώροι στους οποίους ο Αχιλλέας Λυμπουρίδης διεκίνησε τις δημιουργικές του δραστηριότητες. Γεννήθηκε στη Λευκωσία και μετά τις γυμνασιακές του σπουδές ασχολήθηκε με τη δημοσιογραφία, εργαζόμενος αρχικά σε διάφορες εφημερίδες. Σπούδασε όμως και μουσική - βιολί και θεωρητικά - προς την οποία από της παιδικής του ηλικίας είχε ιδιαίτερη κλίση, και την οποία εδίδαξε σε διάφορα σχολεία και ωδεία. Τον είλκυσε όμως η δημιουργική πλευρά της μουσικής. Με βάση τη διαλεκτική ποίηση του Δημήτρη Λιπέρη, παρουσίασε μία εκτενή σειρά τραγουδιών του, που πολύ γρήγορα αγαπήθηκαν κι' αφομοιώθηκαν από το λαό, ώστε να θεωρείται σήμερα ο δημιουργός του έντεχνου κυπριακού λαϊκού τραγουδιού, κι' οι ξένοι ραδιοσταθμοί να μεταδίδουν συνθέσεις του, από το πλούσιο δισκογραφικό του ρεπερτόριο, σάν δείγματα φολκλορικής κυπριακής μουσικής. Ένα από τα τραγούδια του, σε στίχους του ποιητή Θεοδόση Πιερίδη, βραβεύθηκε το 1963 στον διεθνή διαγωνισμό του Ραδιοσταθμού της Πράγας, ανακηρυχθέν ως το καλύτερο τραγούδι της φιλίας. Το 1964, με κλιμάκιο της Λυρικής Σκηνής και της Συμφωνικής Ορχήστρας Αθηνών δίνει στην Αθήνα και στο Πειραιά υπό τη διεύθυνσή του, σειρά συναυλιών με τραγούδια του και χοροδράματά του, κατά δέ τη διάρκεια της Β' Ολυμπιάδος Διεθνούς Τραγουδιού, το 1969, εκτελούνται στο Παναθηναϊκό Στάδιο έργα του, τιμητικώς για την Κύπρο.

Ο Λυμπουρίδης ασχολήθηκε εκτεταμένα και με το θέατρο. Το 1942 ίδρυσε με τον φιλότεχνο εξάδελφο του Φοίβο Μουσουλίδη, το πρώτο μόνιμο επαγγελματικό θέατρο στην Κύπρο, το "Λυρικό", και το εδραίωσε με μία σειρά ωραίων επιθεωρήσεων σε κείμενα του Κώστα Μόντη και με μουσική δική του, που άφησαν εποχή, γεγονός που ώθησε και τον τότε δήμαρχο Λευκωσίας Θεμιστοκλή Δέρβη, ν' ανεγείρει το Δημοτικό Θέατρο.

(Συνεχίζεται στο αντίστοιχο πίσω μέρος του καλύμματος)

31.1739

Επί της  
ανάστασης  
Τραγουδιών  
και Παιωνιακών  
με τον  
Συγγραφέα  
Αχιλλέως  
23. 2. 00

ΔΩΡΕΑ  
ΕΛΛΗΣ ΚΑΙ ΠΑΝΙΚΟΥ  
ΠΑΙΟΝΙΑ