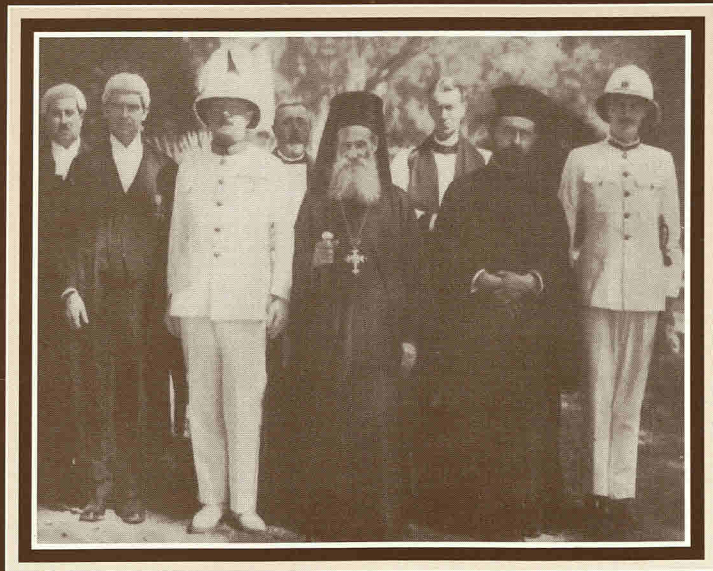


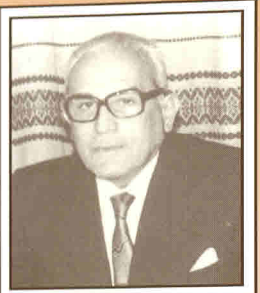
ΑΧΙΛΛΕΑ ΛΥΜΠΟΥΡΙΔΗ

Η ΚΥΠΡΟΣ ΚΑΙ ΤΑ ΠΡΩΤΑ ΧΡΟΝΙΑ ΤΟΥ ΜΕΣΟΠΟΛΕΜΟΥ

*Σύντομο Ιστορικό Διάγραμμα
της 5ης Δεκαετίας της Αγγλικής Κατοχής
1920-1930*



ΛΕΥΚΩΣΙΑ



ΛΙΓΑ
ΛΟΓΙΑ
ΓΙΑ ΤΟΝ
ΣΥΓΓΡΑΦΕΑ

Η μουσική, το θέατρο, η δημοσιογραφία και η ιστορική έρευνα, υπήρξαν οι χώροι στους οποίους ο Αχιλλέας Λυμπούριδης διεκίνησε τις δημιουργικές του δραστηριότητες, για τις οποίες η Κυπριακή Δημοκρατία τον τίμησε διά του Προέδρου της Γλαύκου Κληρίδη, στις 22 Ιανουαρίου του 1998 με το Αριστείον Γραμμάτων και Τεχνών. Γεννήθηκε στη Λευκωσία και μετά τις γυμνασιακές του σπουδές ασχολήθηκε με τη δημοσιογραφία, εργαζόμενος αρχικά σε διάφορες εφημερίδες. Σπούδασε όμως και μουσική - βιολί και θεωρητικά - προς την οποία από της παιδικής του ηλικίας είχε ιδιαίτερη κλίση, και την οποία εδίδαξε σε διάφορα σχολεία και ωδεία. Τον είλκυσε όμως η δημιουργική πλευρά της μουσικής. Με βάση τη διαλεκτική ποίηση του Δημήτρη Λιπέρτη, παρουσίασε μία εκτενή σειρά τραγουδιών του, που πολύ γρήγορα αγαπήθηκαν κι' αφομοιώθηκαν από το λαό, ώστε να θεωρείται σήμερα ο δημιουργός του έντεχνου κυπριακού λαϊκού τραγουδιού, κι' οι ξένοι ραδιοσταθμοί να μεταδίδουν συνθέσεις του, από το πλούσιο δισκογραφικό του ρεπερτόριο, σαν δείγματα φολκλορικής κυπριακής μουσικής. Ένα από τα τραγούδια του, σε στίχους του ποιητή Θεοδόση Πιερίδη, βραβεύθηκε το 1963 στον διεθνή διαγωνισμό του Ραδιοσταθμού της Πράγας, ανακηρυχθέν ως το καλύτερο τραγούδι της φιλίας. Το 1964, με κλιμάκιο της Λυρικής Σκηνής και της Συμφωνικής Ορχήστρας Αθηνών δίνει στην Αθήνα και στο Πειραιά υπό τη διεύθυνσή του, σειρά συναυλιών με τραγούδια του και χοροδράματά του, κατά δε τη διάρκεια της Β' Ολυμπιάδος Διεθνούς Τραγουδιού, το 1969, εκτελούνται στο Παναθηναϊκό Στάδιο έργα του, τιμητικώς για την Κύπρο.

Ο Λυμπούριδης ασχολήθηκε εκτεταμένα και με το θέατρο. Το 1942 ίδρυσε με τον φιλότεχνο εξάδελφο του Φοίβο Μουσουλίδη, το πρώτο μόνιμο επαγγελματικό θέατρο στην Κύπρο, το "Λυρικό", και το εδραίωσε με μία σειρά ωραίων επιθεωρήσεων σε κείμενα του Κώστα Μόντη και με μουσική δική του, που άφησαν εποχή, γεγονός που ώθησε και τον τότε δήμαρχο Λευκωσίας Θεμιστοκλή Δέρβη, ν' ανεγείρει το Δημοτικό Θέατρο.

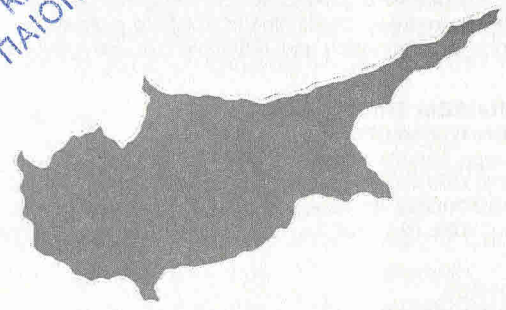
(Συνεχίζεται στο αντίστοιχο πίσω μέρος του καλύμματος)

Ενώ εν γένει είνι
ο Πανίκος Παιονίδης
μ' είνι είνι
είνι είνι
Αχ. Λυμπούριδης
25. 2. 00

Η ΚΥΠΡΟΣ ΚΑΙ ΤΑ ΠΡΩΤΑ ΧΡΟΝΙΑ ΤΟΥ ΜΕΣΟΠΟΛΕΜΟΥ

Σύντομο Ιστορικό Διάγραμμα
της 5ης Δεκαετίας της Αγγλικής Κατοχής
1920-1930

ΔΩΡΕΑ
ΕΛΛΗΣ ΚΑΙ ΠΑΝΙΚΟΥ
ΠΑΙΟΝΙΔΗ



ΛΕΥΚΩΣΙΑ