

ΜΕ ΤΟΥΣ ΕΛΛΗΝΕΣ ΠΟΥ ΔΙΑΜΕΝΟΥΝ ΣΤΗ ΓΑΛΛΙΑ

# ΟΔΟΙΠΟΡΙΚΟ ΣΤΟ ΦΘΙΝΟΠΩΡΙΝΟ ΠΑΡΙΣΙ



Ο Βασίλης Βασιλικός και η Γιανούλα Ουεϊκφιλν με τον Κύπριο σκηνοθέτη Νίκο Αθανασίου (αριστερά) και τον Πανίκο Παιονίδη.

## ■ Του Πανίκου Παιονίδη

Το φετινό φθινόπωρο ήταν ιδιαίτερα γλυκό στο Παρίσι. Νιόβρης κι οι Παριζιάνοι κάθονταν ακόμα στα υπαίθρια τραπέζια των καφέ ενώ τριγύρω οι καστανιές χρύσιζαν στο φως του ήλιου. Οι μίνι «θακάνας» της πρώτης εβδομάδας του Νιόβρη, είχαν δώσει και πάλι την ευκαιρία για ομαδική έξοδο προς τις εξοχές, ένα σπορ που το ασκούν με ιδιαίτερη δεξιοτεχνία οι Γάλλοι. Οι ουρές μπροστά στα σινεμά της Ζερμαίν Ντεπρέ, γύρω από τη στάση του μετρό Οντεόν, όπως πάντα μεγάλες. Τα εσπατόρια επίσης στο Σεν Μισιέλ δουλεύουν συνέχεια μ' ένα κόσμο, που λες και βρίσκεται συνεχώς σε κίνηση. Έγινε πια της μόδας τα Σαββατοκύριακα να καταφθάνουν στο Παρίσι σμήνη από

τούριστες από την Αγγλία, τη Γερμανία, Ιταλία, Ισπανία κι έτσι ο ξένος έχει πάντα σ' αυτή την πόλη την αίσθηση ότι το αίμα βρίσκεται σε συνεχή κυκλοφορία. Κι ότι ο ξένος ταιριάζει στο χώρο αυτό και βολεύεται με τον ίδιο τρόπο όπως και ο ντόπιος.

Το οδοιπορικό στο φθινοπωρινό Παρίσι άρχισε από το Ρου Σαιν Ζακ, κοντά στους κήπους του Λουξεμβούργου. Εκεί, στον αριθμό 244, είναι το σπίτι και το γραφείο του Κώστα Γαβρά, που από καιρό θεωρείται ένα από τα μεγάλα ονόματα στον κόσμο του κινηματογράφου. Η ταινία του, Z στην δεκαετία του '60, τον είχε επιβάλει διεθνώς σαν ένα σκηνοθέτη που συλλαμβάνει με μαστοριά καίρια θέματα της ταπικής ζωής και τα μετατρέπει σε





## ΟΔΟΙΠΟΡΙΚΟ ΣΤΟ ΦΘΙΝΟΠΩΡΙΝΟ ΠΑΡΙΣΙ

με σπουδές στην μουσική και την ιστορία της τέχνης. Η Ματοσιάν ζει στο Λονδίνο και εργάζεται με το BBC.

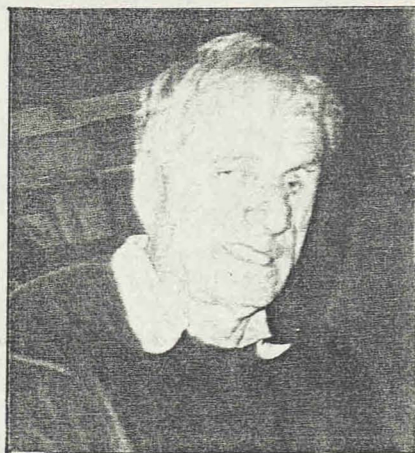
Η συνομιλία μας με τον Ξενάκη ξεκινά φυσικά από αυτή την σύζευξη μαθηματικών, αρχιτεκτονικών δομών με την τέχνη, περνά σε γενικότερα θέματα της κουλτούρας και προχωρά προς τους πολιτικούς χώρους και την Ελλάδα. Κάτι που ιδιαίτερα φαίνεται να απασχολεί τον Ξενάκη, είναι η έρευνα, που την βλέπει να απουσιάζει από την Ελλάδα.

Η Κύπρος, τονίζει, έχει και για γεωγραφικούς λόγους όλη την δυνατότητα για εκείνα που να απλώνει και στην σφαίρα της θεωρίας.

Η έρευνα, η αναζήτηση είναι ίσως το κύριο που χαρακτηρίζει τον δημιουργό Ξενάκη.

Τελευταίος σταθμός του οδοιπορικού μας ήταν το Κέντρο Πομπιντού, αυτός ο μεγαλοπρεπής επιβλητικός ναός της τέχνης που τον διευθύνει η Ελένη Αρβελέρ. Ελληνίδα στην καταγωγή, αναρριχήθηκε στο Παρίσι στις ψηλότερες βαθμίδες των γαλλικών γραμμάτων. Ήταν η πρώτη γυναίκα, που εξελέγη Πρύτανης πανεπιστημίου, σπάζοντας μια παράδοση ανδροκρατίας.

Η αγάπη της Αρβελέρ για την Κύπρο είναι τόσο μεγάλη που σε μέρα αργίας πήγε ολοπρόθυμα στο Κέντρο Πομπιντού για να μας συναντήσει και να μας μιλήσει για τις ποικίλες δραστηριότητες του κέντρου που αγκαλιάζουν όλα τα θέματα. Είναι σε σχέση μ' αυτές τις δραστηριότητες που μας αποκάλυψε τις



Ιωάννης Ξενάκης.

σκέψεις της να προβάλει την κυπριακή κουλτούρα στο κέντρο, πούναι σε τελευταία ανάλυση όπως τονίζει η Ελληνική.

Η κ. Αρβελέρ πιστεύει στην ελεύθερη κυκλοφορία των ιδεών και των πολιτιστικών αξιών και εκτιμά απ' αυτής της πλευράς το γαλλικό πνεύμα γιατί είναι ανοικτό προς όλες τις κατευθύνσεις και αγκαλιάζει κάθε τι το καινούργιο και άξιο, που έρχεται απ' έξω. Το κέντρο φιλοδοξεί να συγκεντρώνει όλα τα προβλήματα που θέτει η ζωή και καταβάλλει προσπάθειες να δώσει απαντήσεις σ' αυτά τα ερωτήματα. Κάπου 1500 πρόσωπα επανδρώνουν το κέντρο, μετατρέποντας το σ' ένα



Ο Γιάννης Κόκκος.

γιγαντιαίο οργανισμό και την Ελένη Αρβελέρ στην οποία παραχώρησε η Γαλλική κυβέρνηση την Προεδρία του κέντρου σ' ένα από τα πιο υπεύθυνα πρόσωπα στην Γαλλία.

Ένα οδοιπορικό στο φθινοπωρινό Παρίσι μπορεί να πάει σε πολλές κατευθύνσεις. Μπορεί να πάει και στον κόσμο των εκθέσεων και στον κόσμο του θεάτρου, του κινηματογράφου, της μουσικής, των μουσείων. Ή μπορεί ακόμη ο μη Παριζιάνος να περιδιαβάσει στα πάρκα και στις πλατείες λεωφόρους με τις πολύχρωμες θιρίνες και τα όμορφα καφέ. Αυτό όμως είναι μια άλλη ιστορία που πρέπει να καταγραφεί ξεχωριστά.

...

**ΟΠΟΙΟΣ ΒΙΑΖΕΤΑΙ ΔΕΝ ΣΚΟΝΤΑΦΤΕΙ**

**.... ΑΝ ΕΧΕΙ EWBANK**

Δεν χρησιμοποιείτε ηλεκτρική σκούπα για ψύλλου πήδημα. Ούτε έχετε, πάντοτε, το χρόνο γι' αυτό... Έχετε, όμως, EWBANK!

Η χειροκίνητη σκούπα χαλιών που είναι ελαφριά, πρακτική, εύκολη στη καθημερινή χρήση και πιάνει ελάχιστο χώρο.

- Με ρυθμιζόμενο ύψος θούρτσας ειδικά για κάθε επιφάνεια (χαλιά, κεραμικά, παρκέ)
- Με ειδικό μοχλό για να αδειάζει εύκολα
- Με εξαιρετικής ποιότητας θούρτσα που αφαιρείται για να καθαρίζει καλύτερα
- Η μοναδική σκούπα με 10 χρόνια εγγύηση
- Αγγλικής κατασκευής του εργοστασίου PRESTIGE

Οδός Μιχαλακοπούλου 27  
Τηλ. 02-463836, 02-443893



Και κάτι που πια δεν είναι μυστικό: Τα μοντέλλα ELLI exclusive διατίθενται αποκλειστικά στο ΑΡΙΣΤΟΝ "New Generation" της Ονασαγόρου 52.

## COLLECTION ΑΡΙΣΤΟΝ

Κι' αυτό το χειμώνα, τα βήματα της μόδας θάναι επώνυμα:

ΑΡΙΣΤΟΝ

Μοντέλλα ευχάριστα, ανάλαφρα, φανταστικά, που οδηγούν γοητευτικά βήματα παντού και πάντα, μέρα και νύχτα.



ΑΡΙΣΤΟΝ

60

ΧΡΟΝΙΑ  
ΖΕΥΓΑΡΩΝΕΙ  
ΤΗ ΜΟΔΑ  
ΜΕ ΤΗΝ ΠΟΙΟΤΗΤΑ